

## INSTRUKTION VISA LIVSLINJE PÅ KARTAN OCH HANTERA KOORDINATER FÖR EN ORT

### VISA LIVSLINJE FÖR EN PERSON

Gå in i Disgen och välj en person till centrumperson som har flyttat, åtminstone från sin födelseplats tills hen avled.

Gå in i kartfönstret.



Välj denna knapp



visa händelser för centrumpersonen i familjeöversikten.

För mig kan det se ut så här:



Personen är född i Bjurön, flyttade via Sävenäs till Älvslunda för att sedan sluta i Bursiljum.

Har du nu bättre kartor så kan du ju visa dem. Då kan det se ut så här.



## Ändra koordinater i efterhand

Orterna som följer med i Disgen har redan koordinater. Dvs Skellefteå och alla orter under Skellefteå, Boliden, Bure, Burträsk osv de har redan rätt koordinater. Men mindre byar som Bursiljum och Kvarnbyn finns inte i ortregistret och troligen har du matat in många sådana.

Naturligtvis är det likadant med gårdar.

Om en ort(by, gård) ligger på fel ställe så har de fått övergripande nivåns koordinater. Dvs ligger den under Burträsk i ortträdet så har den fått koordinaterna från Burträsk.

Här är ett sådant exempel. Älvslunda ska inte alls ligga i Burträsk.



Så här ändrar du det.

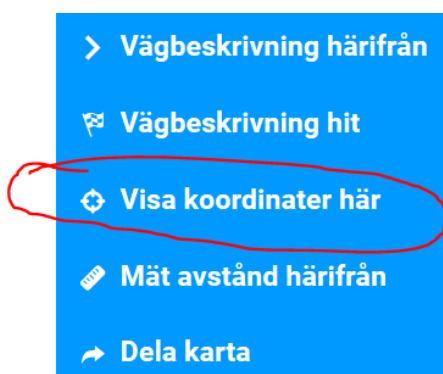
Gå till [hitta.se](https://hitta.se) och sök fram din ort (by, gård eller dyligt).

Jag hittar mitt Älvslunda här, men det är ju inte säkert att du hittar din plats så bra. Försök att ändå hitta rätt område.



Högerklicka på platsen så noga du kan.

Och välj **Visa koordinater här**



### Koordinater

WGS84 DD (LAT, LONG)

64.49848, 20.89333

WGS84 DMS (LAT, LONG)

N 64° 29' 54.54", E 20° 53' 35.98"

WGS84 DDM (LAT, LONG)

N 64° 29.9090', E 20° 53.5997'

RT90

7164594.457, 1744337.28

SWEREF99 TM

7165706.331, 782794.657

Visa alla

Märk koordinaterna för RT90

### Koordinater

WGS84 DD (LAT, LONG)

64.49848, 20.89333

WGS84 DMS (LAT, LONG)

N 64° 29' 54.54", E 20° 53' 35.98"

WGS84 DDM (LAT, LONG)

N 64° 29.9090', E 20° 53.5997'

RT90

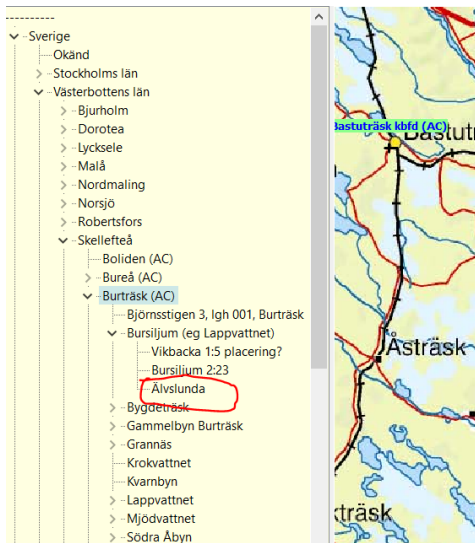
7164594.457, 1744337.28

SWEREF99 TM

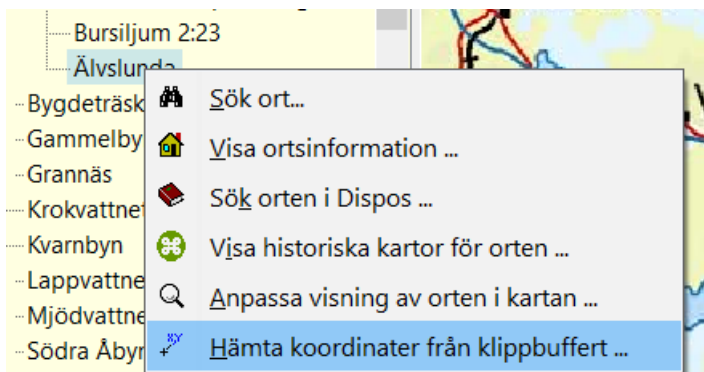
7165706.331, 782794.657

Kopiera dem med ctrl c

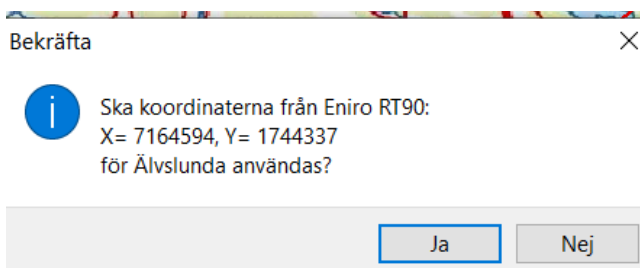
Sök rätt på din ort i ortträdet till vänster i kartfönstret



Högerklicka på orten och välj Hämta koordinater från klippbuffert



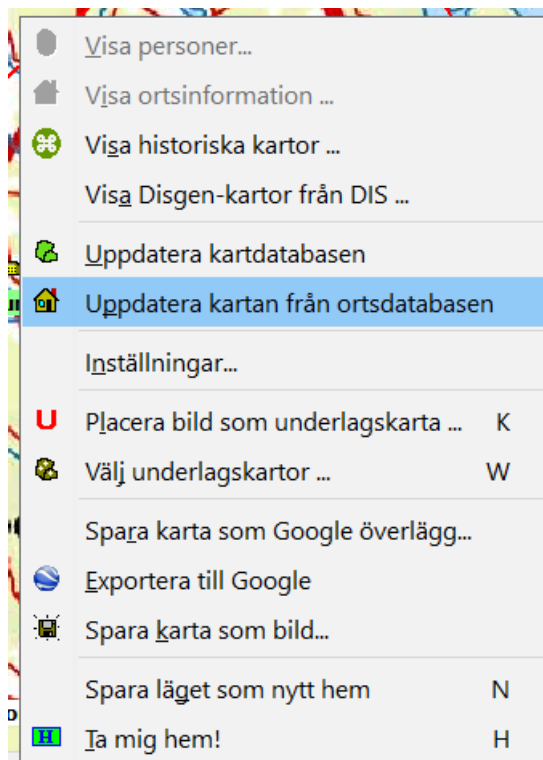
Du får denna bekräftelse



Välj Ja

Orten ändras inte på kartan direkt.

Högerklicka på kartan och välj Uppdatera kartan från orsdaten



Nu ligger Ävslunda på rätt plats.

# Ändra koordinater när du matar in en notis

Jag brukar försöka lägga in koordinaterna direkt när jag gör en notis om födelse, flytt eller död.

Så här:

Redigera ort

Grunddata Beskrivning Bild

Ortens härstamning  
Sverige <Land> -- Västerbottens län <AC> -- Skellefteå <Kommun> -- Burträsk (AC)  
-- Bursiljum (eg Lappvattnet) <By>

OK  
Avbryt  
Hjälp

Namn i översikten: Älvslunda  
Slag av ort: Gård

Namn i utskrifter: Älvslunda, Bursiljum, Burträsk (AC)

Koordinater

Kartprojektion (för orter i Sverige): RT 90  
X: (RT 90): 7164594  
Y: (RT 90): 1744337

Latitud / longitud (SWEREF 99)

	Grad	Minut	Sekund	1/100		Grad	Minut	Sekund	1/100
Norc	64	29	54	53	Öst	20	53	35	96

Visa orten på kartan  
Visa från zoomnivå: 26  
Tips: Ortsnamn visas f.n. generellt från zoomnivå 24

Koordinaterna hittade jag på samma sätt i hitta.se (eller eniro.se).